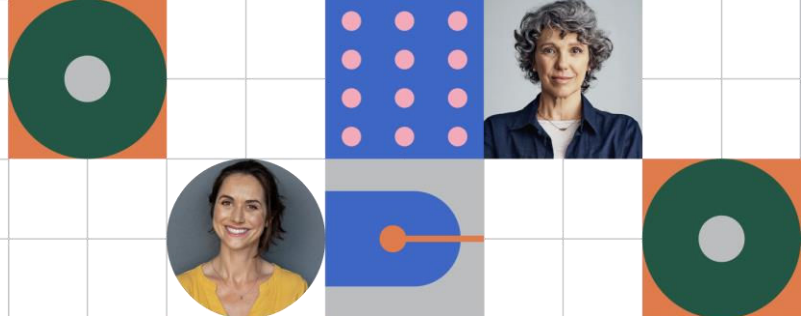


# Formation

## Cube Comptabilité

N° de Déclaration d'activité: 52 44 0331244

Programme de formation révisé en Janvier 2024



### Objectif

Permettre au stagiaire d'être opérationnel sur les traitements dans le Cube Comptabilité

#### Public

Tout salarié, collaborateur, dirigeant ayant le besoin d'acquérir ou de renforcer ses connaissances en matière d'analyse de données comptables.

#### Pré - requis

Maîtrise d'Excel et des tableaux croisés dynamiques

#### Tarif

Formation proposée à partir de 990 € HT / Jour

#### Durée

2 jours (9h-12h30 14h00-17h30)

Soit 14 heures de formation

#### Modalités d'évaluation

- Feuille d'émargement
- Validation des compétences faite par le formateur lors des exercices pratiques et en auto-évaluation.
- Certificat de réalisation

#### Moyens pédagogiques et techniques

- Formation assurée par un consultant/formateur expert sur la solution
- Exposés théoriques et mises en pratique directement sur la base de données d l'entreprise
- Formation en présentiel ou à distance
- Le stagiaire doit être équipé de son propre poste de travail avec un accès internet
- Pour les personnes en situation de handicap, merci de nous contacter

*Les différents points de ce plan seront abordés en fonction des besoins du client*

### Programme de formation

#### 1. Généralités sur les cubes Comptabilité

#### 2. Connexion au cube de données

- Première connexion
- Connexions suivantes

#### 3. Indicateurs et dimensions proposées dans le cube

#### 4. Création d'un tableau simple

#### 5. Rafraîchissement des données

#### 6. Affichage de propriétés complémentaires dans le tableau

#### 7. Navigation dans les données

#### 8. Présentations interactives

- Segments
- Graphiques croisés dynamiques

#### 9. Ajouts de calculs complémentaires

- Les calculs « standard » Excel
- Le mode formule